

**MS**  
M A X

**CSB218A**  
Сабвуфер

**Сабвуфер кинотеатральный**



*Паспорт разработан в соответствии с требованиями ГОСТ 2.601-2006*

# Сабвуфер CSB218A

## Паспорт

### Содержание:

<u>1. Введение</u>	<u>2</u>
<u>2. Правила безопасности</u>	<u>2</u>
<u>3. Области применения</u>	<u>3</u>
<u>4. Обзорные характеристики</u>	<u>3</u>
<u>5. Технические характеристики</u>	<u>3</u>
<u>6. Габариты и способы монтажа</u>	<u>4</u>



**1. Введение**

Акустические системы **MS-Max** серии **CSB** предназначены для создания приближенного к реальной жизни звучания низких частот в кинотеатрах, оборудованных по схеме «Звук Вокруг» (“Surround”).

**2. Правила безопасности**

- В 70- и 100-вольтовых трансляционных линиях используется напряжение, которое может быть опасным для здоровья. Всегда выключайте усилитель перед перекоммутацией акустических систем.

- При соединении акустических систем в низкоомном режиме параллельно и параллельно-последовательно следите за тем, чтобы общее сопротивление не было ниже рабочего сопротивления усилителя. Иначе возможен выход из строя усилителя

- При подключении акустических систем в трансформаторном режиме следите за тем, чтобы общая мощность акустических систем не превышала мощность усилителя

- Избегайте короткого замыкания на выходе усилителя

- Избегайте длительной работы усилителя в режиме перегрузки. Это может отрицательно сказаться на сроке службы акустических систем. В активных АС усилитель находится внутри. При установке и использовании активной АС оставьте визуальный доступ к индикатору перегрузки

- Избегайте подавать на АС, работающие в низкоомном режиме, мощность, превышающую паспортную. Это отрицательно сказывается на их сроке службы. При долговременной подаче на АС мощности, значительно превышающей паспортную, АС выходит из строя и НЕ ПОДЛЕЖИТ ремонту по гарантии.

- Рядом с работающим сабвуфером не должно быть легких незакрепленных и плохо закрепленных предметов. В противном случае при больших уровнях громкости эти предметы, возможно, будут производить паразитные призвуки (лязг, дребезг, шелест) и/или приобретут способность самопроизвольно изменить местоположение (передвинуться по гладкой поверхности, соскользнуть с малонадежного крепления, упасть).

**3. Области применения**

1. Озвучивание кинотеатров и театров по схеме «Звук Вокруг» в качестве специализированного сабвуфера высокой достоверности звучания.
2. Высококачественное воспроизведение музыки, в составе полной системы.

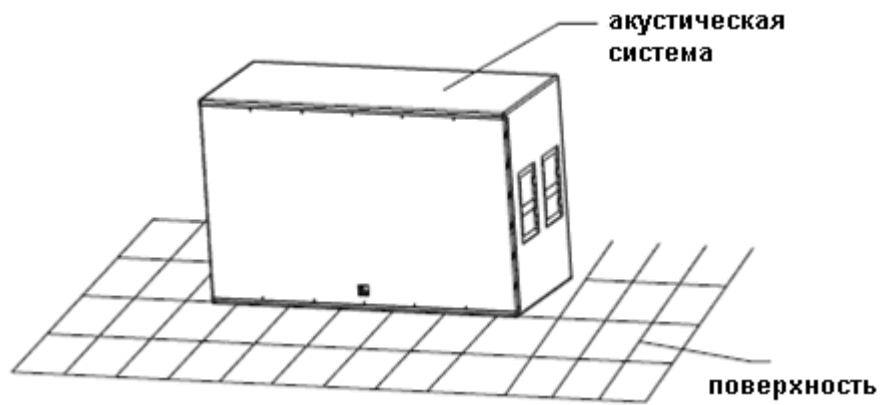
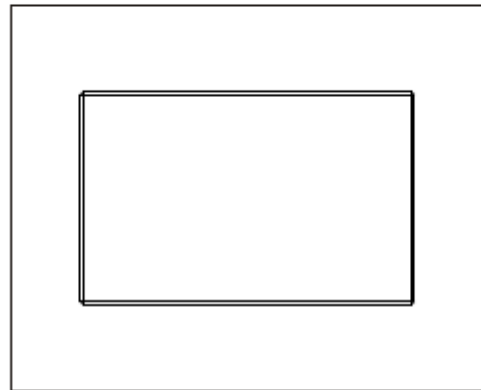
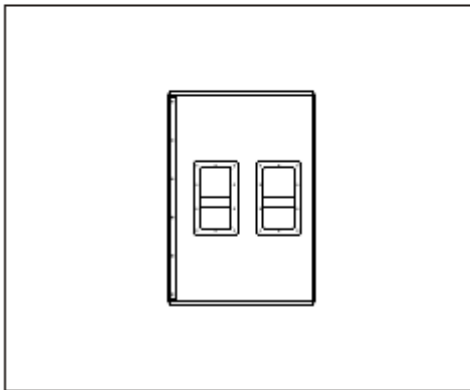
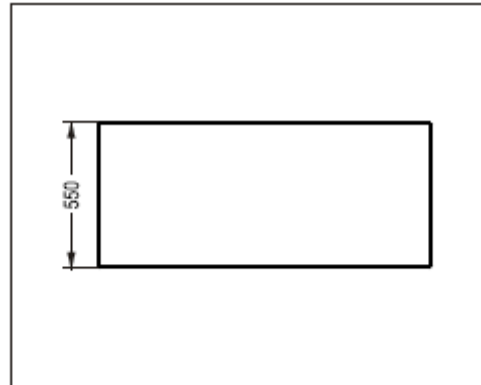
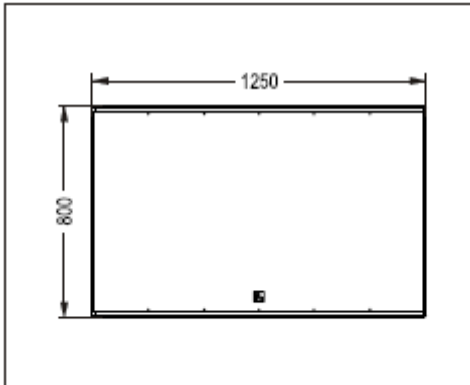
**4. Обзорные характеристики**

- Сабвуфер с 2 громкоговорителями
- Высокая чувствительность, высокое звуковое давление
- Два высокоомощных динамика диаметром 18"
- Дизайн, разработанный на компьютере, обуславливает отличные частотные и фазовые характеристики
  - Удобство установки
  - Подходит для установки в малых, больших и средних по размеру кинотеатрах
  - Подходит для целей **THX**, **DTS** и иных многоканальных систем усиления, используемого в современных кинотеатрах
  - При использовании совместно со специализированным контроллером для акустических систем MS-MAX EC2600U позволяет достичь отличных частотных и фазовых характеристик
  - При использовании в целях высококачественного воспроизведения музыки может использоваться совместно с **CS3412A**, **CS3415A**, **CSR210A**, **CSR212A**.

**5. Технические характеристики**

Громкоговорители	НЧ: 18"x2
Частотная характеристика (при -3/-10 dB)	23 Гц – 2 кГц
Чувствительность (1м/1Вт)	97 дБ
Мощность (RMS)	1000Вт
Сопротивление	4 Ом
КНИ	<3%
Разъем на входе	Пружинный зажим
Вес нетто	105,5 кг
Вес брутто	112,0 кг
Размеры (ШхВхГ)	1250x800 x550мм
Размеры в упаковке (ШхВхГ)	1360x920x660мм

6. Габариты и способы монтажа





Компания «MS-MAX»  
Адрес: Россия, Москва, 123060,  
Ул. Народного Ополчения, д. 43,  
корпус 2  
Тел.: +7 (499) 192-33-55  
[office@ms-max.ru](mailto:office@ms-max.ru)  
[www.ms-max.ru](http://www.ms-max.ru)